

CATÁLOGO DO ITEM IMPORTADO

Pleito de Inclusão de Ex-Tarifário

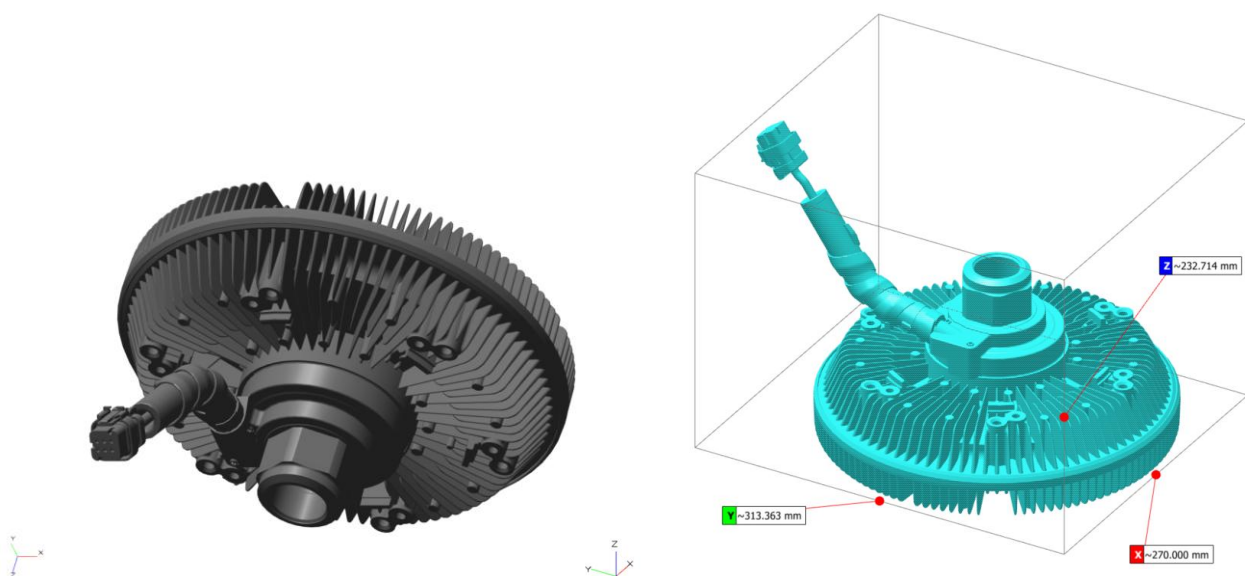
- não confidencial, todo em português, no máximo 3 páginas, orientação retrato, sem qualquer indício que identifique a empresa pleiteante -

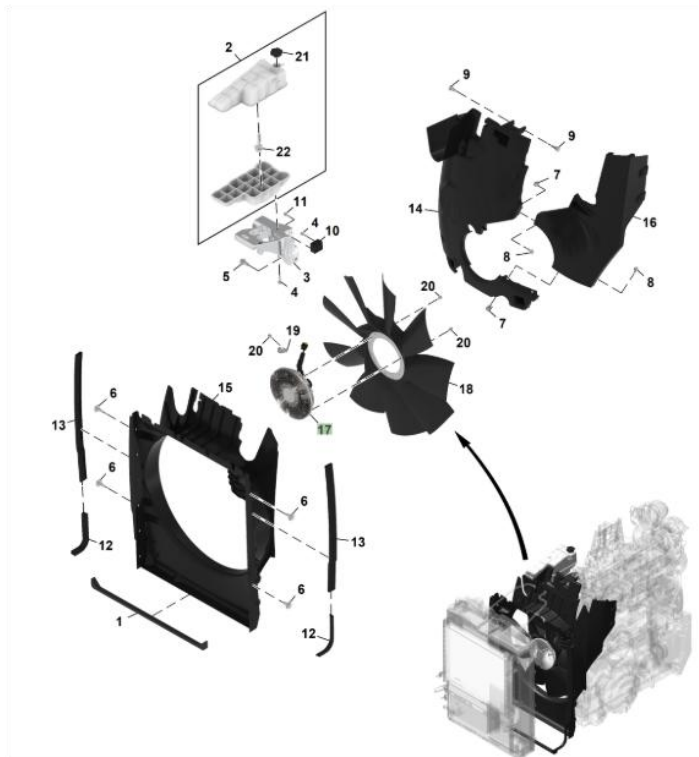
| Número de Controle SDIC | NCM | Sugestão de descrição do ex-Tarifário (item II – c. da Ficha Técnica – Excel) |
|-------------------------|------------|--|
| M15-24II | 8483.60.19 | Acionamento viscoso do ventilador, com tensão de alimentação entre 12 V e 16 V, corrente máxima de 3,1 A, resistência mínima da bobina de 5,2 ohm, temperatura de operação de -40 a 135 graus celsius, velocidade mínima de 600 RPM e máxima de 3.680 RPM, próprio para o acionamento e controle da velocidade de ventiladores em sistemas de arrefecimento, aplicado em máquinas agrícolas autopropulsadas. |

1. Especificações técnicas detalhadas da autopeça:

- Acionamento viscoso do ventilador
- Tensão de alimentação entre 12 V e 16 V
- Corrente máxima de 3,1 A
- Resistência mínima da bobina de 5,2 Ω
- Temperatura ambiente operacional de -40 °C a 135 °C
- Velocidade máxima de 3680 RPM, com velocidade mínima de 600 RPM e máxima demanda a partir de 2150 RPM, considerando temperatura ambiente de 65 °C
- Largura Máxima = 270.000 mm; Profundidade Máxima = 232.714 mm e Altura Máxima = 313.363 mm
- Massa total de 6.7 kg
- Constituição: Multimaterial

2. Imagens da autopeça importada e/ou desenho esquemático:





3. Aplicação do item importado:

Aplicado no sistema de arrefecimento de máquinas agrícolas autopropulsadas.

4. Função do item importado no produto fabricado pela empresa pleiteante do ex-tarifário:

Regular a velocidade da ventoinha do radiador para manter o motor na temperatura ideal. Quando o motor não exige refrigeração máxima, a ventoinha gira mais lentamente, evitando consumo desnecessário de potência. Assim, o sistema só aumenta a rotação quando realmente necessário, garantindo eficiência e economia.